

Syntess Atrium

Handleiding MessageService

Auteur: E-Commerce Afdeling Wasco

Versie: 2.0



1. Inleiding

Wasco ondersteunt het elektronisch bestellen in Syntess Atrium. Deze handleiding zet uiteen hoe je dit kunt instellen. In hoofdlijnen moeten de volgende zaken ingesteld worden:

- Configureren van de MessageService
- Bestelwijze van Wasco als leverancier op 'Elektronisch' instellen
- Toevoegen van vestigingen voor afhaalorders

Wij hebben deze handleiding zorgvuldig samengesteld. Kom je er toch niet uit? Neem dan gerust contact op. Je kunt ons bereiken via etim@wasco.nl of via 088-099 55 85. De Syntess helpdesk is te bereiken op 088-408 04 20

1.1 Randvoorwaarden

- Om elektronisch te kunnen bestellen dien je te beschikken over Syntess Atrium versie 6.3.0224 of hoger.
- Je hebt een GLN (Global Location Number) nodig.
Als je nog geen GLN-code hebt, kan deze kosteloos worden aangevraagd bij [2BA](#) of [Ketenstandaard](#).

Let op: Deze GLN-code dient wel bij Wasco vastgelegd te worden. Bij het verzenden van orders is dit nodig om foutmeldingen te voorkomen.

Inhoud

2. Instellingen	4
2.1 Bestelwijze leverancier instellen	4
2.2 Configuratie MessageService	5
2.2.1 Administratie instellingen.....	9
2.2.2 Dagboek relaties.....	11
3 Afleverlocaties vastleggen	13
3.1 Relaties aanleggen	13
3.2 GLN nummer vastleggen	15
3.3 Subleveranciers koppelen	16
4. Slot	18

2. Instellingen

Dit hoofdstuk gaat in op de instellingen die je moet doen om het elektronisch bestellen via Syntess Atrium bij Wasco in te kunnen stellen.

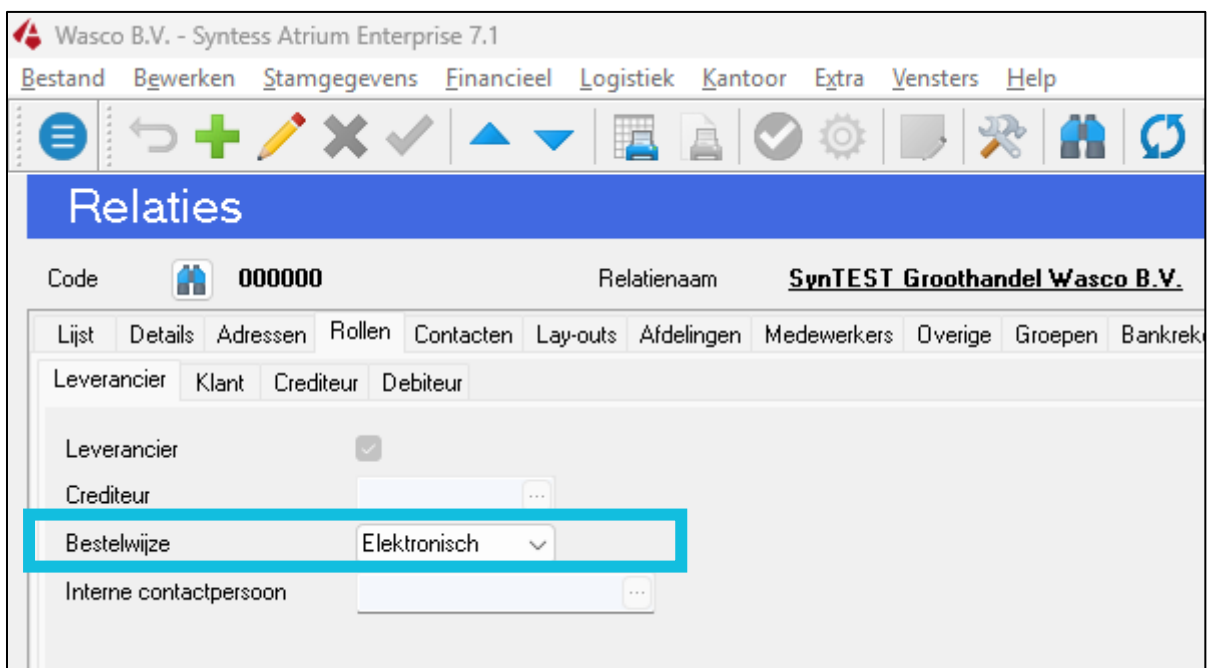
2.1 Bestelwijze leverancier instellen

Allereerst moet je instellen hoe je bij Wasco als leverancier wenst te bestellen.

Ga naar *Stamgegevens*. Vervolgens kies je voor *Relaties, Leveranciers, <Wasco>*.

Nu ga je naar het tabblad *Rollen* en vervolgens naar het tabblad *Leverancier*. Hier zet je het veld *Bestelwijze* op *Elektronisch*.

Iedere bestelling die je nu aanmaakt, zal standaard de bestelwijze elektronisch krijgen.



Wasco B.V. - Syntess Atrium Enterprise 7.1

Bestand Bewerken Stamgegevens Financieel Logistiek Kantoor Extra Vensters Help

Relaties

Code **000000** Relatiernaam **SynTEST Groothandel Wasco B.V.**

Lijst Details Adressen Rollen Contacten Lay-outs Afdelingen Medewerkers Overige Groepen Bankrekening

Leverancier Klant Crediteur Debiteur

Leverancier

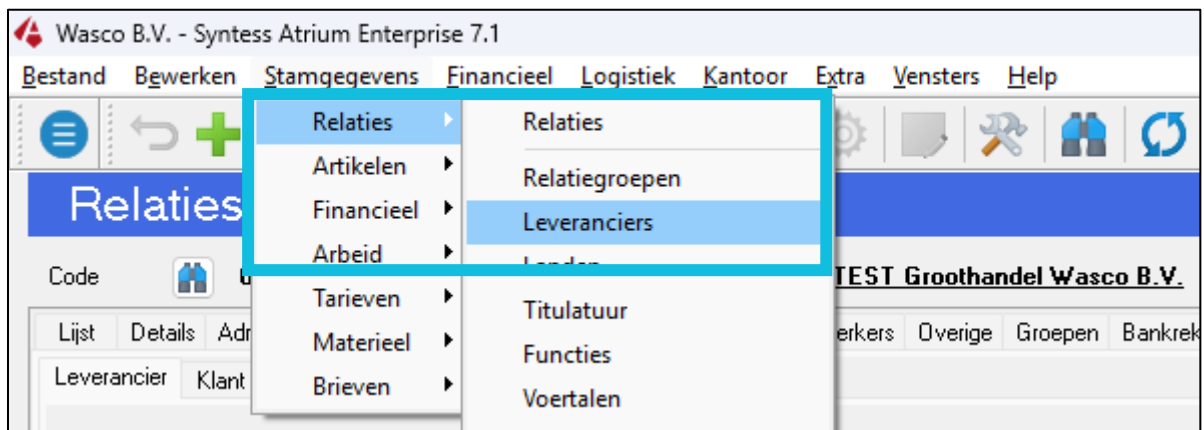
Crediteur

Bestelwijze Elektronisch

Interne contactpersoon

2.2 Configuratie MessageService

Ga naar *Stamgegevens*. Kies vervolgens voor *Relaties* en dan voor *Leveranciers*.



Er zijn meerdere leveranciers aanwezig in Syntess Atrium. Zoek op *Wasco* en controleer of bestelwijze op *Elektronisch* staat en controleer het GLN-nummer.

Het GLN-nummer dient te zijn: **8714252002430**

Wasco B.V. - Syntess Atrium Enterprise 7.1

Bestand Bewerken Stamgegevens Financieel Logistiek Kantoor Extra Vensters He

Leveranciers

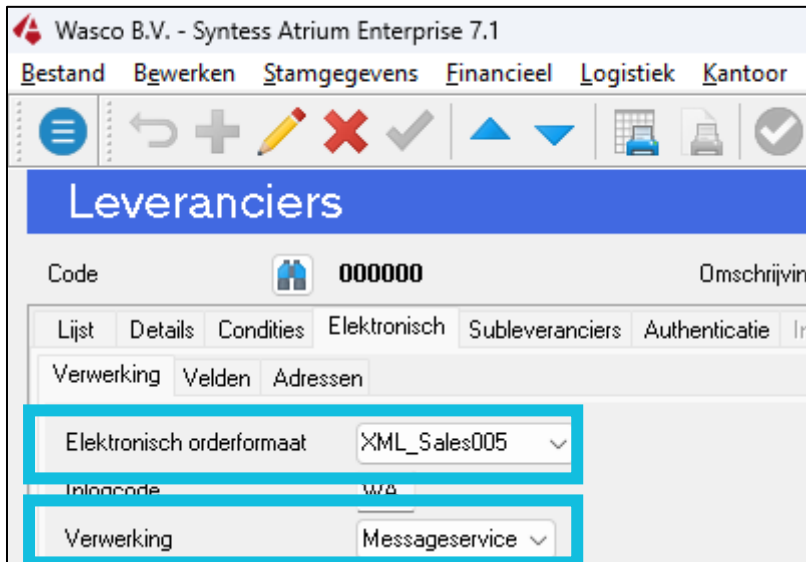
Code: 000000 Omschrijving: Syn

Lijst Details **Condities** Elektronisch Subleveranciers Authenticatie Instellingen webservices

Code	000000
Omschrijving	SynTEST Groothandel Wasco B.V.
Korte naam	Wasco B.V.
KvK Nummer	
Minimale marge	
Maximale marge	
Toeslag als bruto = netto	
Voorkeurssubleverancier	
Levertijd in dagen	
Voorvoegsel tariefcode	
Verkingstraktant	Hoofdgroep Groep Subgroep
GLN	8714252002430
Bestelwijze	Elektronisch
Uitsluiten voorkeursbepaling	<input type="checkbox"/>

Ga nu naar het tabblad *Elektronisch*. Op dit scherm dienen een aantal zaken te worden ingesteld:


- *Elektronisch orderformaat*: selecteer XML_Sales005
- *Verwerking*: selecteer MessageService



Wasco B.V. - Syntess Atrium Enterprise 7.1

Bestand Bewerken Stamgegevens Financieel Logistiek Kantoor

Leveranciers

Code  000000 Omschrijving

Lijst Details Condities Elektronisch Subleveranciers Authenticatie Inlogcode

Verwerking Velden Adressen

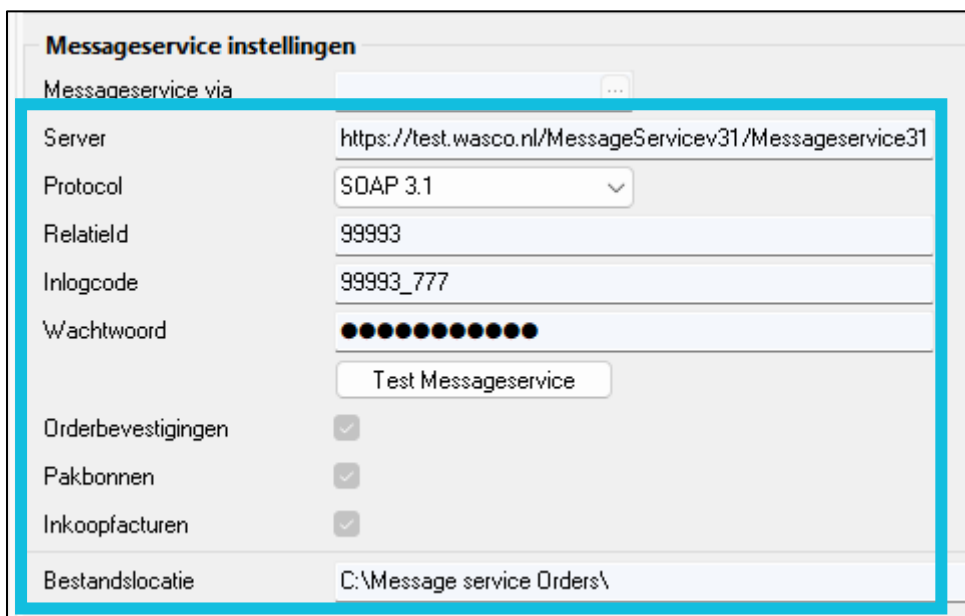
Elektronisch orderformaat XML_Sales005

Inlogcode WA

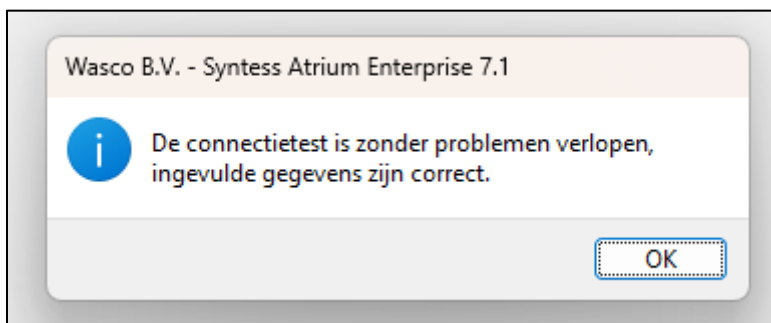
Verwerking Messageservice

In hetzelfde scherm moeten vervolgens deze gegevens worden ingevuld:

- *Server:* <https://www.wasco.nl/MessageServicev31/MessageService31.aspx>
- *RelatieId:* <je debiteurennummer>
- *Inlogcode:* geef hier nogmaals je debiteurennummer in, gevolgd door *_777* (underscore 777)
- *Wachtwoord:* geef hier het wachtwoord in voor de MessageService
- *Berichten:* kies welke berichten je wenst te ontvangen via de MessageService. Vink aan als je *Orderbevestigingen*, *Pakbonnen* en/of *Facturen wilt ontvangen*
- *Bestandslocatie:* Tenslotte moet er een map ingesteld worden waar de berichtbestanden worden gegenereerd. Dit moet via een file share lopen. Als je niet weet hoe je dit kunt instellen, neem dan contact op met de Syntess Helpdesk of je eigen systeembeheerder.



Klik nu op *Test MessageService*. Syntess gaat nu verbinden met Wasco. Wanneer alle instellingen juist zijn ingevoerd, zou je het volgende scherm te zien moeten krijgen:

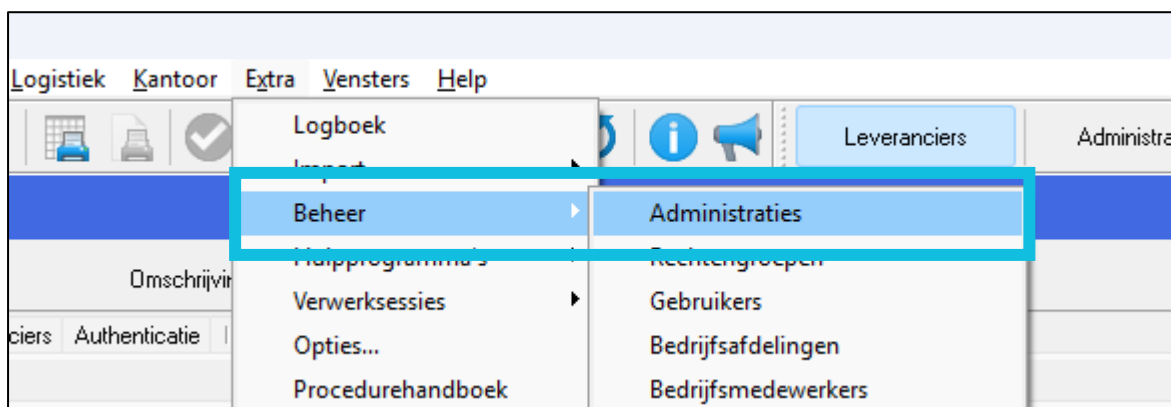


Krijg je dit scherm niet te zien? Controleer dan de instellingen, heb je bijvoorbeeld *_777* toegevoegd aan het debiteurennummer bij *Inlogcode*? Kom je er zelf na controle van de instellingen niet uit, neem dan contact met ons op.

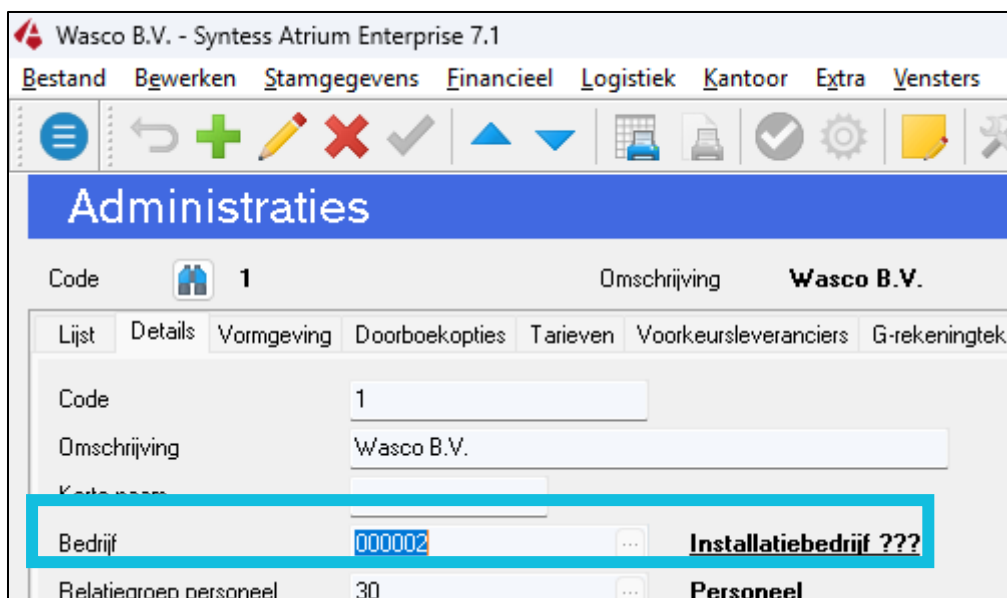
2.2.1 Administratie instellingen

Een administratie in Syntess Atrium is het bedrijf waarvoor je werkt. Dat is dus de organisatie waarvoor je de bestellingen plaatst bij Wasco. Er kunnen meerdere administraties bestaan. Als dat zo is, moet je onderstaande voor elke administratie herhalen.

Ga naar *Extra* en kies vervolgens voor *Beheer* en dan *Administraties*.



Vervolgens kies je het bedrijf waarvoor je het elektronisch bestellen wilt instellen. En opent dan onderstaand formulier:

A screenshot of the 'Administraties' form in Syntess Atrium Enterprise 7.1. The window title is 'Wasco B.V. - Syntess Atrium Enterprise 7.1'. The menu bar includes 'Bestand', 'Bewerken', 'Stamgegevens', 'Financieel', 'Logistiek', 'Kantoor', 'Extra', and 'Vensters'. The form has a blue header with the title 'Administraties'. Below the header, there are fields for 'Code' (1) and 'Omschrijving' (Wasco B.V.). The 'Bedrijf' field is highlighted with a red box and contains the value '000002'. To the right of the 'Bedrijf' field, there is a dropdown menu with the selected option 'Installatiebedrijf ???'. Other fields include 'Relatiegroep personeel' (30) and 'Personeel'. The form also has tabs for 'Lijst', 'Details', 'Vormgeving', 'Doorboekopties', 'Tarieven', 'Voorkeursleveranciers', and 'G-rekeningtek'.

Klik nu op de bedrijfsnaam en controleer in het tabblad *Overige* of het GLN-nummer correct is ingevuld. Zonder een correct GLN-nummer is het **niet mogelijk** om te bestellen!

Let op: Deze GLN-code dient wel bij Wasco vastgelegd te worden. Geef dit nummer door aan je contactpersoon.

Wasco B.V. - Syntess Atrium Enterprise 7.1

Bestand Bewerken Stamgegevens Financieel Logistiek Kantoor Extra Vensters Help

Relaties

Code 000002 Relatiernaam **Installatiebedrijf ???**

Lijst Details Adressen Rollen Contacten Lay-outs Afdelingen Medewerker **Overige** Groepen

Voertaal

Btw-land

Btw-nummer

EDRI-nummer

Bankrekeningnummer

G-rekeningnummer

GLN

Peppol Id

2.2.2 Dagboekrelaties

Als je werkt met meerdere bedrijfseenheden binnen 1 administratie, en de bedrijfseenheden hebben aparte klantnummers bij Wasco, dan kunnen per bedrijfseenheid het specifieke klantnummer en de MessageService-instellingen vastgelegd worden.

Ga hiervoor naar *Stamgegevens* → *Relaties* → *Leveranciers* → *<Wasco>*. Klik vervolgens op het tabblad *Bedrijfseenheden*.

Leveranciers

Code 04277 Omschrijving **Wasco BV**

Lijst Details **Conditie** Elektronisch Subleveranciers Authenticatie Instellingen webservices ICF-codes Certificaten **Bedrijfseenheden**

Bedrijfseenheid	Relatiernaam	△ Klantnummer	Messageservice relatiefeld	Messageservice inlogcode
210052	Infratechniek Zuid bv	9876543		
210051	Installatietechniek OnsDorp	1234567		

Bedrijfseenheid **Infratechniek Zuid bv**

Klantnummer

Messageservice instellingen

Relatiefeld

Inlogcode

Wachtwoord

Het is aan te bevelen om bij de relatie op tabblad *Elektronisch, Verwerking* bij de MessageService-instellingen alleen het Server-adres en Protocol in te vullen en de inlogcodes leeg te laten.

Leveranciers

Code **04277** Omschrijving **Wasco BV**

Liist Details Conditioes **Elektronisch** Subleveranciers Authenticatie Instellingen webservice ICF-codes

Verwerking Velden Adressen

Elektronisch orderformaat XML_Sales005

Inlogcode

Verwerking Messageservice

E-mail

Opdrachtregel

Proforma opdrachtregel

Onderwerp

Parameters

Proforma parameters

FTP instellingen

Protocol FTP

Server

Gebruikersnaam

Wachtwoord

Server map bestelling

Server map bevestiging

Server map pakbon

Server map inkoopfactuur

Test verbinding

MessageService instellingen

MessageService via

Server **https://www.wasco.nl/MessageServicev31/MessageServ**

Protocol SOAP 3.1

Relatield

Inlogcode

Wachtwoord

Test MessageService

Orderbevestigingen

Pakbonnen

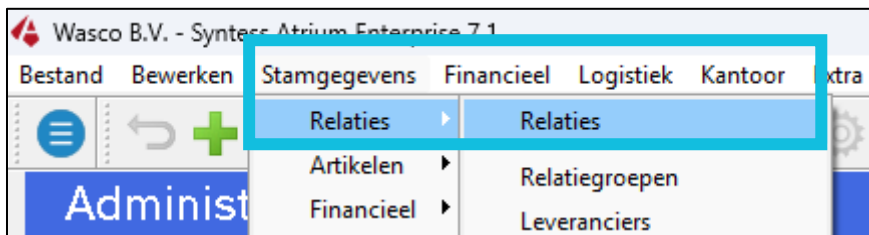
Inkoopfacturen

3. Afleverlocaties vastleggen

Haal je wel eens je bestellingen op bij een van de Wasco-vestigingen? Dit hoofdstuk legt uit hoe je de verschillende Wasco-vestigingen registreert in Syntess Atrium, zodat de onderdelen tijdig voor je klaarliggen.

3.1 Relaties aanleggen

Ga naar *Stamgegevens* en kies vervolgens voor *Relaties* en klik daarna nogmaals op *Relaties*



In de lijst met Relaties, klik je vervolgens op de groene plus om een nieuwe relatie toe te voegen. Vul hier de *Relatiennaam* in, Syntess zal automatisch een *Korte naam* genereren.

Verander nu de *Rollen*, zet deze op *Leverancier* en *Crediteur* en klik op *Volgende*.

Wasco B.V. - Syntess Atrium Enterprise 7.1

Bestand Bewerken Stamgegevens Financieel Logistiek Kantoor Extra Vensters Help

Relaties

Wizard aanmaken relaties

Code

Relatiegegevens

Voorbeeldrelatie	<input type="text"/>
Code	000056
Relatiennaam	Wasco Amsterdam
Korte naam	WascoAms
KvK nummer	<input type="text"/>
Vestigingsnummer	<input type="text"/>
Aanwezigheidspatroon	<input type="text"/>
Relatiebeheerder	<input type="text"/>
Btw-land	<input type="text"/>
Btw-nummer	NL____B_

Rollen

Leverancier Klant Crediteur Debiteur

Relatiegroep(en) toevoegen

Bankrekening toevoegen

Afdelingen voorbeeldrelatie overnemen

Code	Relatie
000000	SynTE
000001	Syntes
000002	Installa
000003	J Huls
000004	test aff
000005	Wasco
000006	2ba
000007	wasco
000008	werker
000010	Wasco
000011	Vestig
000012	AFL hu
000013	Wasco
000014	wasco
000015	ICM Int
000020	Alkmae
000021	Almelo
000022	Almere
000023	Amersf
000024	Amster

Vul nu bij het *Bezoekadres* de *Postcode* en *Huisnummer* in. Syntess zal deze automatisch aanvullen. De rest van dit scherm laat je leeg, klik nu op *Volgende*.
Een volledig overzicht van vestigingen vind je op: <https://www.wasco.nl/vestigingen>

Wizard aanmaken relaties

Adres en communicatie

Bezoekadres ...

Postcode	1033 RW	Nr.	4	Toev.	6
Straat	Modemstraat				
Plaats	Amsterdam				
Locatie					
Land					

Leverancier-/Crediteurstellingen hoeven NIET ingevuld te worden. Klik nu op *Opslaan*.

3.2 GLN-nummer vastleggen

Om een afhaalorder te kunnen plaatsen, dient er een GLN-nummer van de specifieke vestiging te worden vastgelegd. Een volledig overzicht van GLN per vestiging vind je [hier](#).

Dubbelklik op de zojuist aangemaakte relatie in de lijst van Relaties. Ga naar het tabblad *Overige* en vul het *GLN-nummer* in.

Wasco B.V. - Syntess Atrium Enterprise 7.1

Bestand Bewerken Stamgegevens Financieel Logistiek Kantoor Extra Vensters Help

Relaties

Code 000024 Relatiernaam **Amsterdam Noord**

Lijst Details Adressen Rollen Contacten Lay-outs Afdelingen Medewerkers **Overige** Groep

Voertaal	
Btw-land	
Btw-nummer	
EORI-nummer	
Bankrekeningnummer	
G-rekeninonummer	
GLN	8714253139371
Peppol Id	Automatisch
BIC-code	

3.3 Subleveranciers koppelen

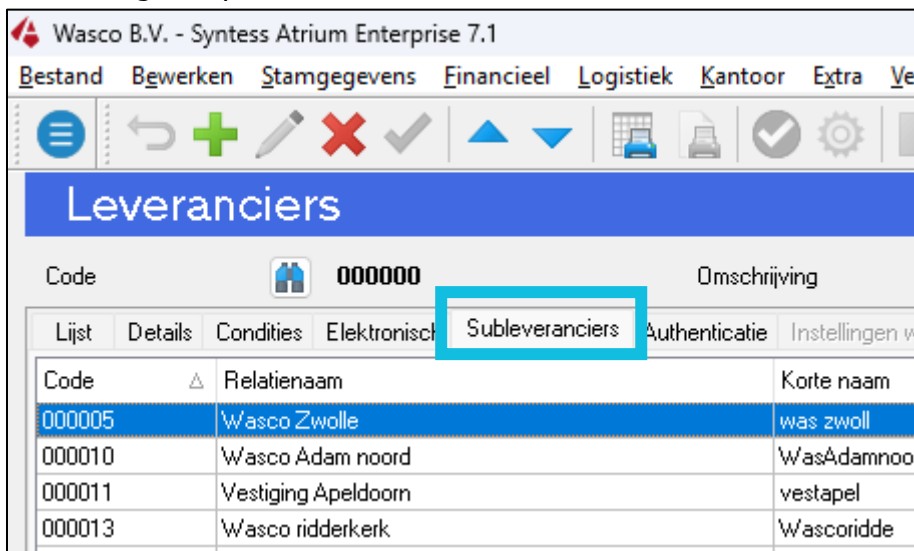
Om de specifieke vestiging (bijvoorbeeld Wasco Amsterdam Noord) te selecteren als subleverancier (bijvoorbeeld van Wasco Holding B.V.) moet deze nog gekoppeld worden. Dit gaat als volgt:

Ga naar *Stamgegevens* en klik vervolgens op *Relaties* en dan op *Leveranciers*.



Selecteer en dubbelklik uit de lijst van leveranciers Wasco Holding B.V.

Klik vervolgens op *Subleveranciers*.



We gaan nu een subleverancier toevoegen. Klik op de *groene +* linksboven in het scherm. Zoek nu op *Wasco*.

Code Begint met

Relatiernaam Bevat o.a. Wasco

Korte naam Begint met

Selecteer nu de vestiging die je zojuist hebt aangemaakt. Klik op *Ok*.

Code	Relatiernaam	Korte naam	Adres	Postcode
000014	wasco Maastricht	wascoMaast	Hoekerweg 12345678	6222 NP

De vestiging is nu aangemaakt als subleverancier. Je vindt deze nu terug in de lijst met subleveranciers.

4. Slot

Heb je alle stappen doorlopen? Dan is Syntess correct ingericht om elektronisch orders te versturen.

Op het moment dat je de eerste order instuurt, krijg je gelijktijdig een status terugkoppeling.

- **Groen** = geaccepteerd zonder wijzigingen
- **Geel** = geaccepteerd met wijzigingen (bijvoorbeeld een nalevering)
- **Rood** = afgekeurd (een reden kan zijn een niet-valide postcode-huisnummer-combinatie)

Je kunt dit checken op: <https://www.postnl.nl/Postcode-zoeken/>