



Download methodes:

iPhone toestellen: Download de "hOn" app in de App Store

Android toestellen: Download de "hOn" app in de Play Store

Huawei toestellen: Download de "hOn" app in de App Gallery

Of scan de QR code.



Zorg ervoor dat je een 2,4GHz wifi netwerk gebruikt.

Zorg ervoor dat je het wachtwoord van het netwerk bij de hand hebt.

Zorg dat je apparaat op een plek hangt met goede wifi ontvangst.

Blijft dicht bij het apparaat.

- 1 Make sure to have minimum a 2.4GHz Home Wi-Fi network.
- 2 Make sure to have your Home Wi-Fi password and name ready, you will need them later.
- 3 Make sure your appliance is in a place where there is an excellent Home Wi-Fi signal.
- 4 And yes, stay close to your appliance.

Haier

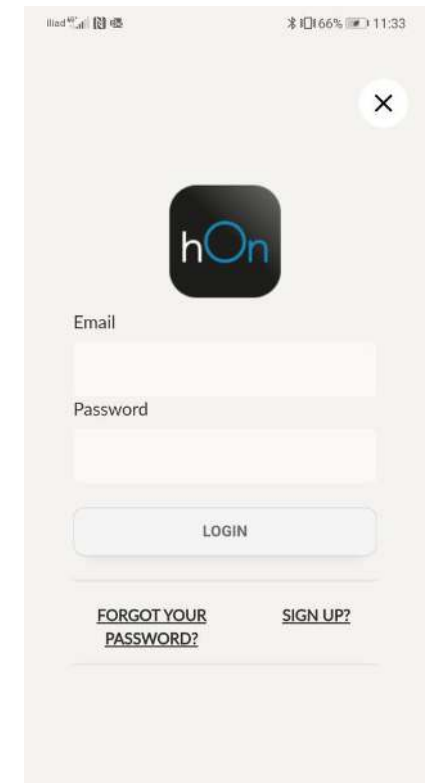
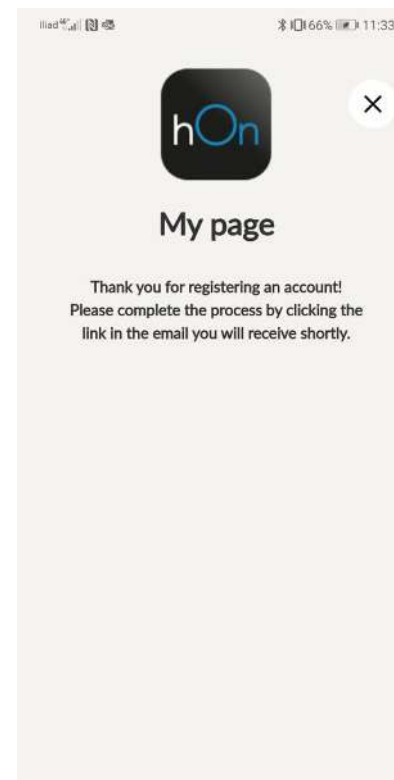
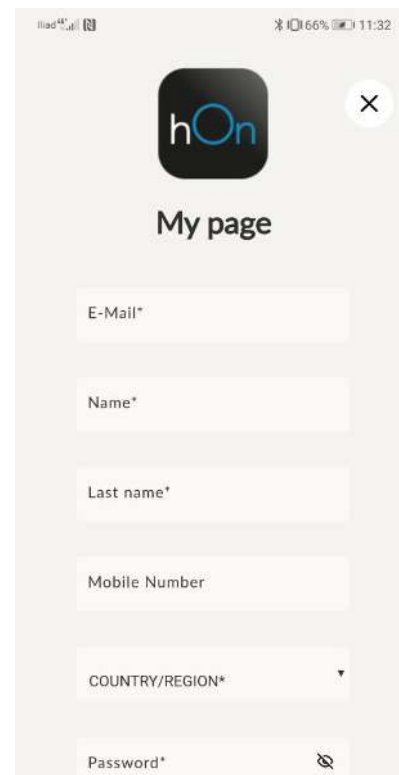
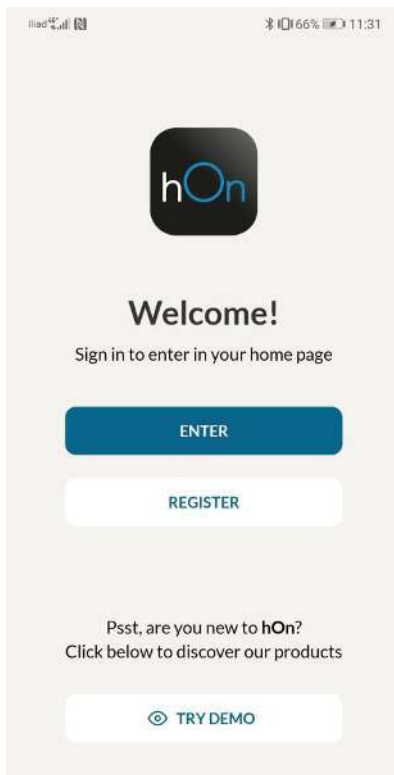


Klik op "register"

Vul de gevraagde informatie in

Ga naar je mail en klik op de link in de email

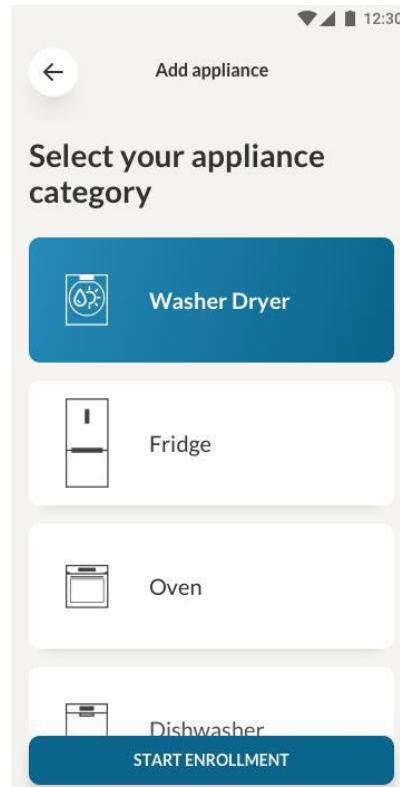
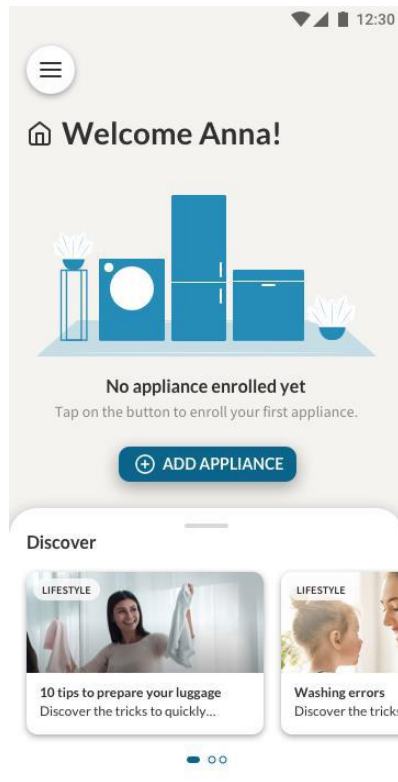
Login door op "enter" te klikken en vul je inloggegevens in





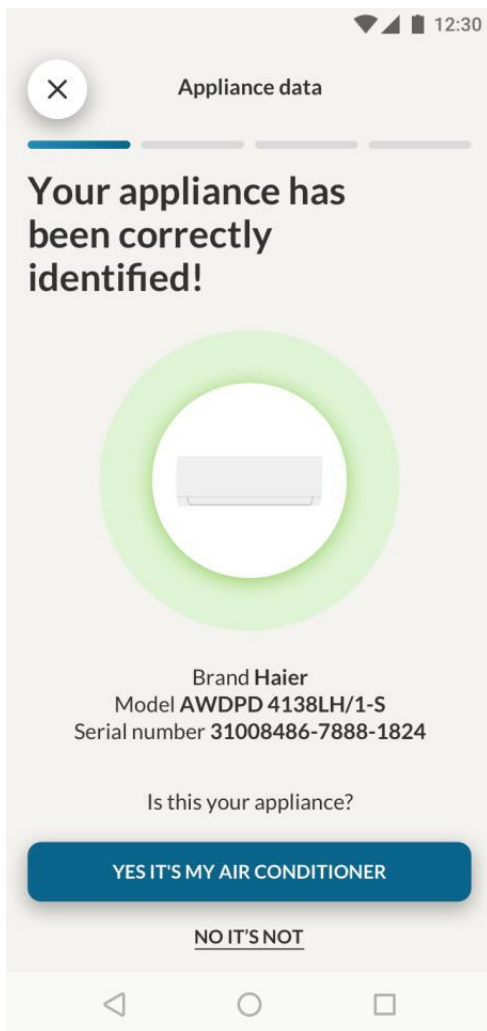
Klik op "Add appliance" en kies je type apparaat.

Zoek de Barcode of Serienummer van je apparaat op de handleiding, scan de Barcode of vul het serienummer handmatig in

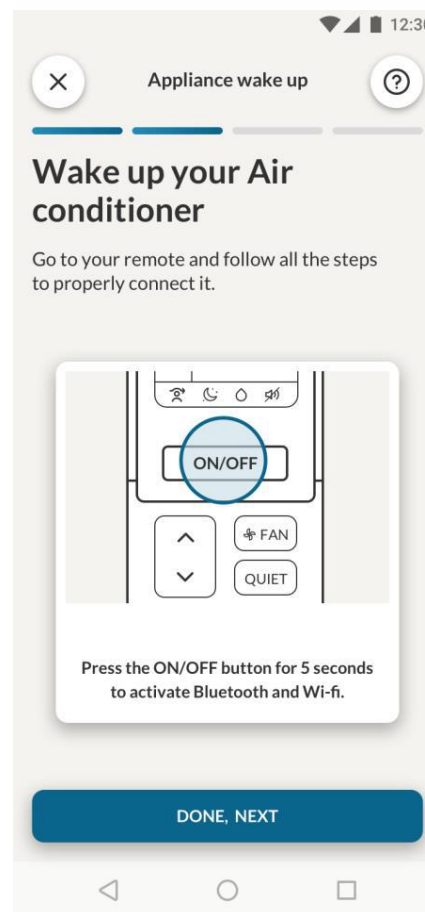




Wanneer het apparaat correct is verbonden
Zal je dit scherm zien.



Druk op de afstandsbediening 5 seconden
Op de aan/uit knop om bluetooth en wifi te activeren



Volg de verdere instructies in de app om af te ronden

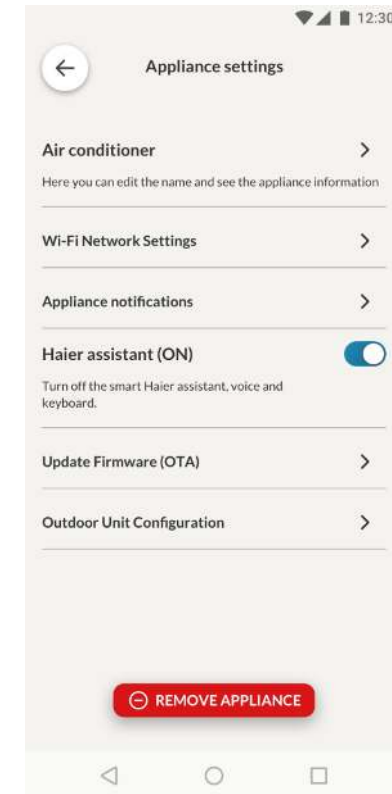
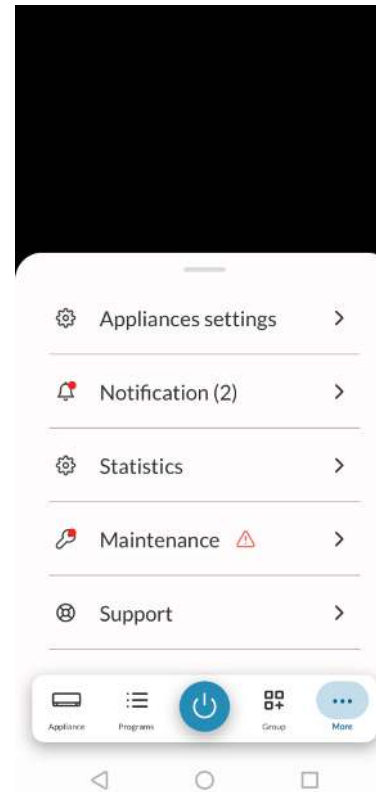




Aan het eind moet de buitenunit worden ingesteld



De gebruiker kan de configuratie aanpassen bij "settings"



Belangrijk: als de gebruiker een nieuw apparaat wil koppelen, na de eerste: Voor dat het proces gestart word moet de voeding van het apparaat worden uitgeschakeld en weer worden ingeschakeld.

